

## Руководство по быстрой установке Широкополосный Беспроводной Роутер

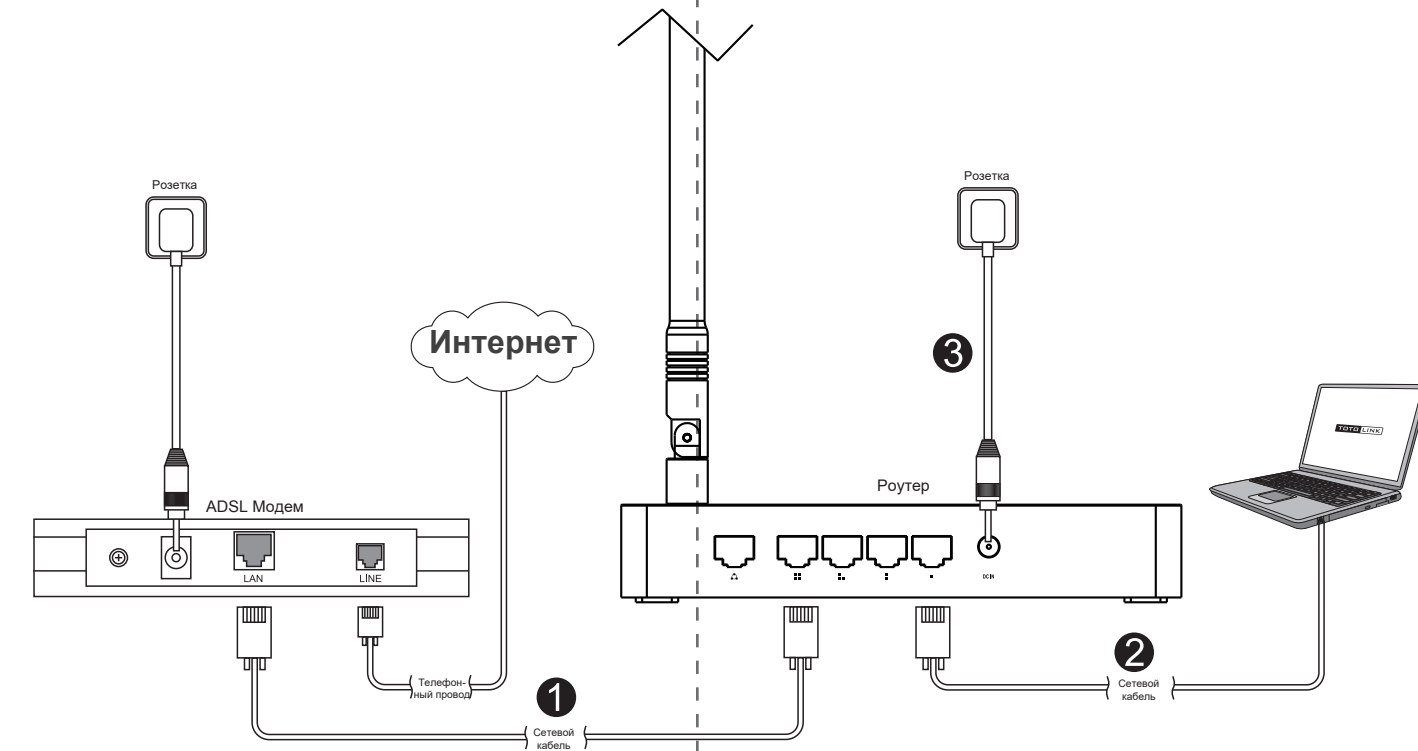
Модель: N300RH

V1.1611

Copyrights © TOTOLINK All rights reserved. Website: <http://www.totolink.net>  
Информация в этом документе может быть изменена без предварительного уведомления

# 1 Установка Оборудования

Если для доступа в Интернет вы используете ADSL Модем, следуйте шагам, описанным ниже.  
Если же у вас проведён кабель Ethernet, подключите его напрямую к WAN порту роутера.



### LED Индикаторы

POWER	Загорается при включении питания роутера.
CPU	Включён при загруженной системе.
WIFI	Индикатор загорается при включённом Wi-Fi.
WAN	Загорается при успешном подключении WAN порта. Мигает при передаче данных.
1/2/3/4LAN	Загорается при успешном подключении LAN порта. Мигает при передаче данных.

### Описание Портов

DC IN	Используется для подключения адаптера питания.
1/2/3/4LAN	Используется для подключения локальных устройств.
WAN	Используется для подключения роутера к Интернету.
RST	Зажав эту клавишу на 5 и более секунд, произойдёт сброс роутера на заводские значения по умолчанию.
WPS	Нажмите эту клавишу на 2-3 секунды для включения функции WPS.

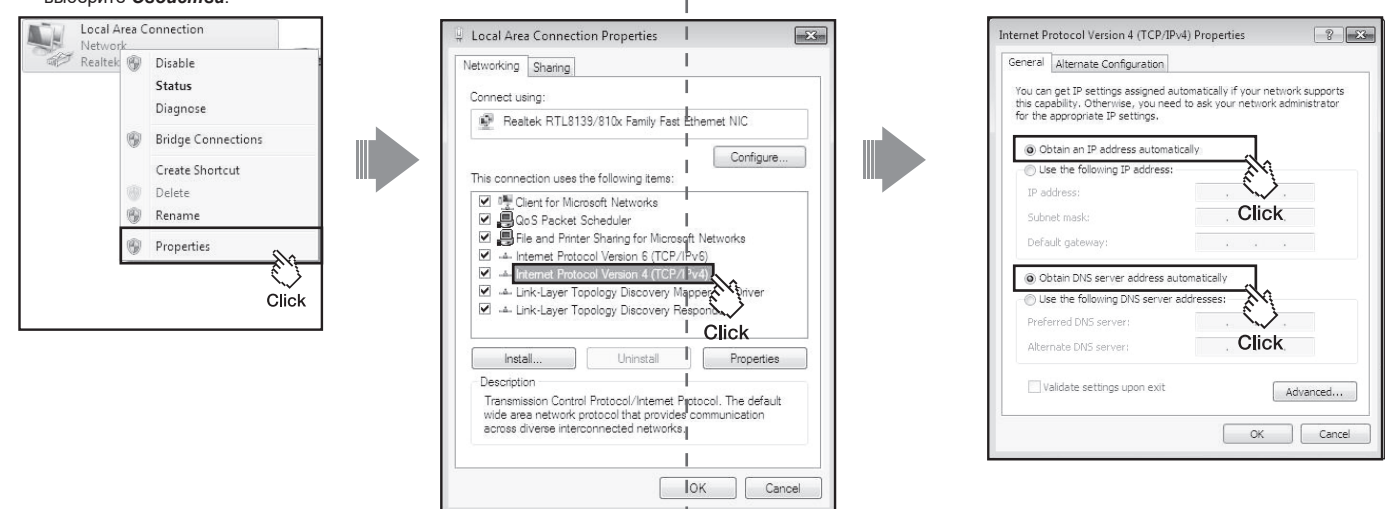
### ПРИМЕЧАНИЕ:

- Пожалуйста, отсоедините питание и все кабели во время грозы.
- Держать удален от источников тепла и обеспечивайте хорошую вентиляцию.
- Просьба уделить внимание к защите от проникновения воды и влаги в процессе хранения, перевозки и эксплуатации.
- Адаптер питания должен быть оригинальным и утвержденным TOTOLINK.
- Размещать роутер на плоской площадке.

# 2 Настройка ПК

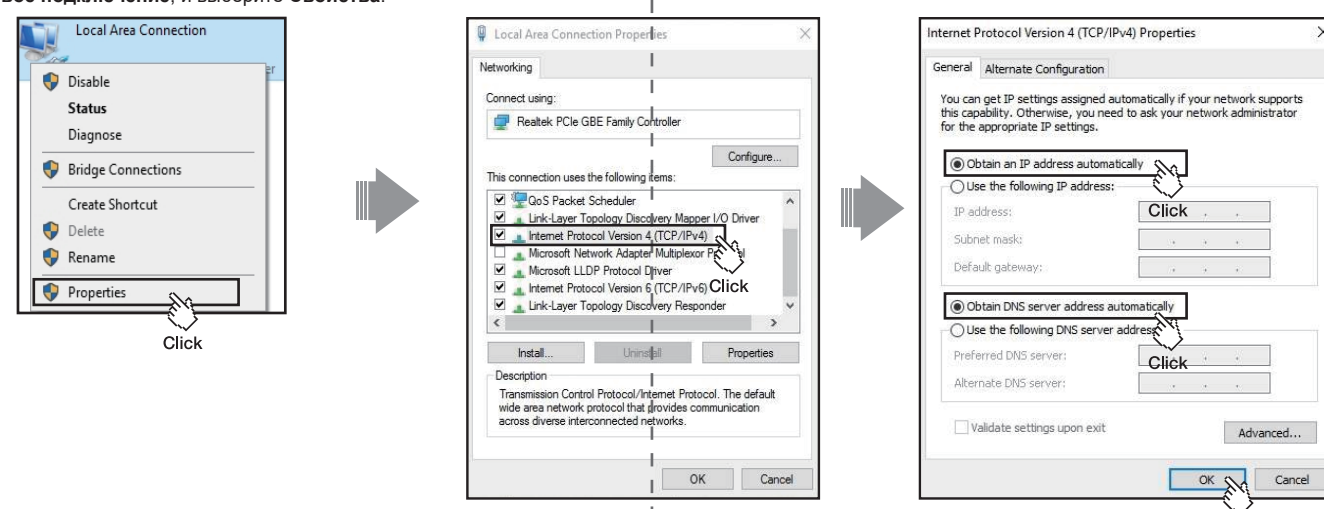
**Windows Vista/7** Для ОС Windows Vista или Windows 7, просьба следовать шагам, указанным ниже.

- Нажмите **Пуск—Панель Управления—Сети и Интернет—Подключение к сети**, правой кнопкой мыши на **Локальное сетевое подключение**, выберите **Свойства**.
- Выберите **Internet Protocol Version 4 (TCP/IPv4)**.
- Выберите **Получить IP-адрес автоматически** и **Получить адрес DNS-сервера автоматически**, нажмите **ОК**. Далее нажмите **ОК**.



**Windows 10** Для Операционной Системы Windows 10, просьба следовать шагам, указанным ниже.

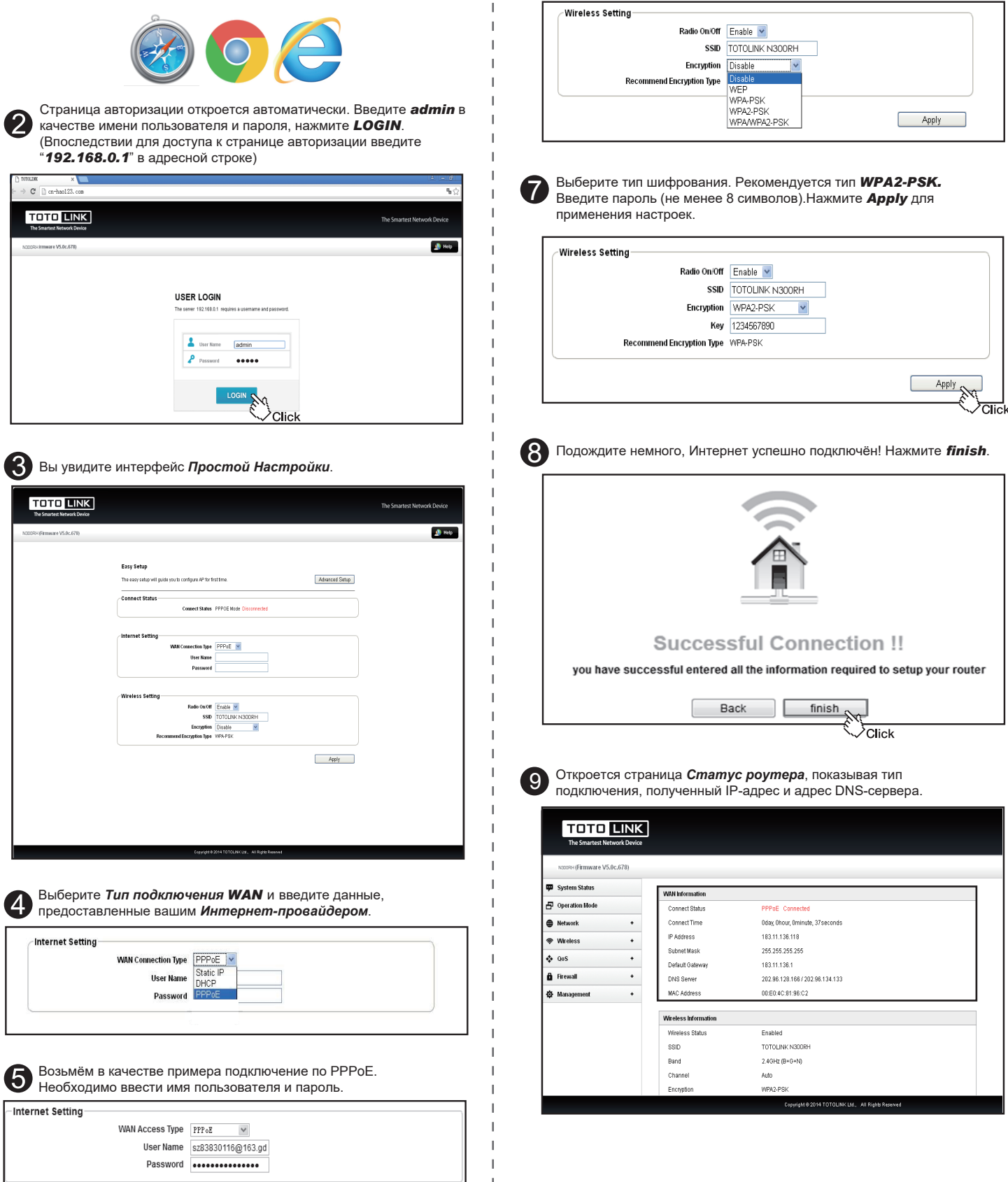
- Нажмите **Пуск ( )—Все приложения—Система Windows—Панель Управления—Центр управления сетями и общим доступом—Изменить параметры адаптера**, правый клик на **Локальное сетевое подключение**, и выберите **Свойства**.
- Дважды кликните на **Internet Protocol Version 4 (TCP/IPv4)**.
- Выберите **Получить IP-адрес автоматически** и **Получить адрес DNS-сервера автоматически**, нажмите **ОК**. Далее нажмите **ОК**.



# 3 Установка Роутера

Пожалуйста, настройте роутер, следуя шагам ниже.

- Запустите любой Веб-браузер.
- Страница авторизации откроется автоматически. Введите **admin** в качестве имени пользователя и пароля, нажмите **LOGIN**. (Впоследствии для доступа к странице авторизации введите **192.168.0.1** в адресной строке)
- Вы увидите интерфейс **Простой Настройки**.
- Выберите **Тип подключения WAN** и введите данные, предоставленные вашим **Интернет-провайдером**.
- Возьмём в качестве примера подключение по PPPoE. Необходимо ввести имя пользователя и пароль.
- В разделе настройки Беспроводной сети, вы можете изменить SSID (имя Беспроводной сети) или оставить предложенное по умолчанию.
- Выберите тип шифрования. Рекомендуется тип **WPA2-PSK**. Введите пароль (не менее 8 символов). Нажмите **Apply** для применения настроек.
- Подождите немного, Интернет успешно подключён! Нажмите **finish**.
- Открывается страница **Статус роутера**, показывая тип подключения, полученный IP-адрес и адрес DNS-сервера.
- Попробуйте ввести любой адрес в Интернете для проверки. Здесь в качестве примера отображена страница [www.totolink.net](http://www.totolink.net).



# 4 FAQ

- Как сбросить настройки роутера на значения по умолчанию?**
  - Убедитесь, что роутер подключён к электросети. Защитите клавишу RST на 5-8 секунд.
  - Отпустите клавишу когда все LED-индикаторы роутера начнут моргать, что будет означать сброс настроек роутера на значения по умолчанию.
- Что делать, если я забыл Имя Пользователя/пароль к странице авторизации роутера?**

Сначала сбросьте настройки роутера на значения по умолчанию, IP-адрес по умолчанию **192.168.0.1**, имя пользователя и пароль: **admin**.

Автоматическая страница настройки для первичного подключения устройств по Wi-Fi

- Нажмите **Settings—Wi-Fi**.
- Выберите **TOTOLINK N300RH**, по умолчанию пароль не требуется.
- После подключения, веб-страница TOTOLINK N300RH откроется автоматически.

Прим.: Данная функция работает только на iPhone и некоторых Android смартфонах. Если страница настройки не открылась автоматически на вашем смартфоне, используйте ПК для настройки вашего роутера.

**ПРИМЕЧАНИЕ:**  
После установки пароля, запомните ваш идентификатор беспроводной сети (SSID) и пароль для подключения к вашей беспроводной сети.  
RST: зажмите на 5 и более секунд, все светодиоды замигают, а устройство будет сброшено до заводских настроек по умолчанию.  
WPS: нажмите на 2-3 секунды, системный индикатор загорится, означающая работу функции WPS.