

***PATRIOT***

---

## **ИНСТРУКЦИЯ ПО ЭКСПЛУАТАЦИИ**

---

**МАСКА СВАРЩИКА С АВТОМАТИЧЕСКИМ СВЕТОФИЛЬТРОМ | 300D | 350D | 400S | 600S**

---

# ***PATRIOT***

## СОДЕРЖАНИЕ

ПРАВИЛА БЕЗОПАСНОЙ ЭКСПЛУАТАЦИИ	5
ВЫБОР СТЕПЕНИ ЗАТЕМНЕНИЯ	7
ТЕХНИЧЕСКИЕ ХАРАКТЕРИСТИКИ	8
ОПИСАНИЕ	9
ПОДГОТОВКА К РАБОТЕ	11
ЭЛЕМЕНТЫ УПРАВЛЕНИЯ	12
ВОЗМОЖНЫЕ НЕИСПРАВНОСТИ И МЕТОДЫ ИХ УСТРАНЕНИЯ	16
ТЕХНИЧЕСКОЕ ОБСЛУЖИВАНИЕ	17
СООТВЕТСТВИЕ	18
ГАРАНТИЙНЫЙ ТАЛОН	19
ГАРАНТИЙНЫЕ ОБЯЗАТЕЛЬСТВА	20
АДРЕСА СЕРВИСНЫХ ЦЕНТРОВ	21

Поздравляем Вас с приобретением продукции под торговой маркой ***PATRIOT***!

Данная Инструкция содержит необходимую информацию, касающуюся работы и технического обслуживания маски сварщика. Внимательно ознакомьтесь с Инструкцией перед началом эксплуатации. Настоящая Инструкция является частью изделия и должна быть передана покупателю при его приобретении.

Сварочные маски с автоматическим светофильтром «Хамелеон» предназначены для защиты глаз и лица от брызг, искр и вредного излучения при нормальных условиях электродуговой сварки, плазменной дуговой резки. Светофильтр автоматически переключается из светлого состояния в темное при зажигании дуги и возвращается в светлое состояние по окончании сварки. Также маска может быть использована для защиты глаз и лица при шлифовальных работах по металлу.



**ВНИМАНИЕ! ПЕРЕД ИСПОЛЬЗОВАНИЕМ МАСКИ СВАРЩИКА ВНИМАТЕЛЬНО ОЗНАКОМЬТЕСЬ С ДАННОЙ ИНСТРУКЦИЕЙ.**

В этой инструкции содержатся описание, правила безопасности и вся необходимая информация для правильной эксплуатации маски. Сохраняйте данную инструкцию и обращайтесь к ней при возникновении вопросов по безопасной эксплуатации, обслуживанию, хранению и транспортировке маски.

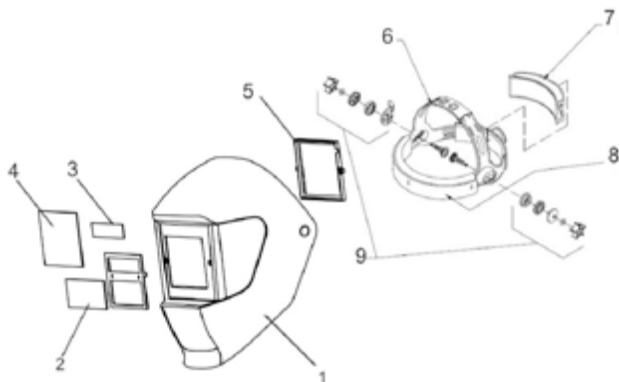
Для Вашей безопасности и чтобы убедиться, что маска с автоматическим светофильтром работает правильно, внимательно прочитайте данную инструкцию и перед использованием проконсультируйтесь с квалифицированным специалистом.

- Данная сварочная маска с автоматическим затемнением непригодна для защиты от взрывоопасных устройств или коррозионно-агрессивных жидкостей.
- Данная маска не предназначена для лазерной и кислородно-ацетиленовой сварки и резки. Не рекомендуется использовать этот тип фильтра, если дуга мерцает или просто накалена. В таком случае необходимо провести пробу перед использованием.
- Стандартные защитные панели должны быть установлены на внутренней и внешней поверхностях фильтра. Неправильное использование защитных панелей может быть опасно и привести к повреждениям маски.
- Никогда не кладите маску и светофильтр на горячую поверхность.
- Никогда не разбирайте светофильтр.
- Данная сварочная маска не предназначена для защиты от серьезных ударов.
- Каждый раз после длительного перерыва проверяйте срабатывание светофильтра или кнопкой «TEST» или пробным поджигом дуги, глядя сбоку на фильтр.
- Если фильтр не темнеет после зажигания дуги, немедленно прекратите сварку и свяжитесь с техническим специалистом или дилером.
- Запрещается протирать растворителями экран светофильтра или детали маски.
- Не погружайте фильтр в воду.
- Не используйте растворители при чистке фильтрующего экрана и других частей маски.
- Используйте маску только при температурах от -10 С до +55 С.

# PATRIOT

## ПРАВИЛА БЕЗОПАСНОЙ ЭКСПЛУАТАЦИИ

- Температура хранения от -20 С до +70 С.
- Предохраняйте фильтр от контакта с жидкостью и грязью.
- Регулярно очищайте поверхность фильтра, не используйте сильные чистящие растворы. Для очистки датчиков и фотоэлементов применяйте чистую ткань без содержания льна.
- Регулярно заменяйте внешнюю защитную пластину при появлении на ней трещин, царапин, неровностей.



1. Щиток
2. Самозатемняющийся фильтр
3. Солнечная батарея
4. Защитная пластина
5. Рамка крепления фильтра
6. Регулируемое головное крепление
7. Регулятор крепления
8. Губчатая подложка
9. Комплект крепления к щитку

## ВЫБОР СТЕПЕНИ ЗАТЕМНЕНИЯ

Тип сварки	Ток сварки (А)																				
	5	10	15	20	30	40	60	80	100	125	150	175	200	225	250	275	300	350	400	450	500
MMA Сварка штучным электродом					9	10		11					12					13		14	
MIG Полуавтоматическая сварка аргон								10	11					12					13		14
MAG Полуавтоматическая сварка CO <sub>2</sub>							10	11		12			13					14		15	
TIG Аргондуговая сварка		9		10		11			12			13					14				
Plasma Cutting Плазменная резка								11					12					13			

## ТЕХНИЧЕСКИЕ ХАРАКТЕРИСТИКИ

Модель	300D	350D	400S	600S
Размер окна (мм)	90x35	90x35	92x42	98x43
Размер картриджа (мм)	110x90x9			
Затемнение (выкл.)	DIN 4			
Затемнение	11	Регулируемое затемнение 9-13	Регулируемое затемнение 9-13	Регулируемое затемнение 9-13
Контроль затемнения	нет	Внешняя регулировка	Внешняя регулировка	Внешняя регулировка
Время затемнения (сек.)	1/15000 - от светлого к темному	1/15000 - от светлого к темному	1/30000 - от светлого к темному	1/30000 - от светлого к темному
Время осветления (сек.)	0,35	0.2 - 1.0, Регулируемое	0.2 - 1.0, Внешняя регулировка	0.2 - 1.0, Внешняя регулировка
Регулировка чувствительности	нет	Регулируемая	Внешняя регулировка	Внешняя регулировка
Функция шлифования	нет	да	да, внешняя	да, внешняя
Источник питания	Солнечные батареи	Солнечные батареи + (2 x AAA) заменяемые	Солнечные батареи и литиевые батареи	Солнечные батареи и заменяемые литиевые батареи
Звуковой сигнал низкого заряда батарей	нет	нет	нет	есть
Кнопка проверки работоспособности "Test"	нет	нет	нет	есть
Защита УФ ИК	DIN16			
Количество сенсоров	2			
Рабочая температура	-10°C +55°C			
Температура хранения	-20°C +70°C			
Вес шитка (гр.)	450	520	520	510
Размер коробки мм	330x230x230			

*Производитель имеет право вносить изменения, как в содержание данной инструкции, так и в конструкцию маски без предварительного уведомления пользователей.*

**Внимание! В масках 350D, 400S, 600S используется новая система регулировки головного крепления. Для регулировки не требуется утапливать регулятор. Регулятор автоматически надежно фиксируется в выбранном положении после настройки.**



- Маска оснащена специальной поворотной (вверх-вниз) системой крепления. Когда сварщик поднимает маску, система перемещает центр тяжести маски вниз, на уровень центра головы сварщика. Такое решение значительно снижает усталость головы и шеи сварщика и повышает комфорт.
- В момент начала сварки фильтрующий экран автоматически переключается в темное состояние.
- Регулировка чувствительности «Sensitivity»\* необходима, если использование маски происходит в солнечный день или на снегу, а также при аргонодуговой сварке. Настройка чувствительности позволит исключить срабатывания фильтра от солнечных лучей или от отблесков снега, что сделает работу сварщика более комфортной.
- В момент прекращения сварки фильтрующий экран автоматически отключает затемнение.
- Скорость отключения соответствует установленному при помощи переключателя «DELAY» времени задержки. Сварочная ванна в зависимости от типа металла (легированная и нержавеющая сталь) или глубины прогрева может, какое-то время оставаться очень яркой. Для того, чтобы защитить глаза в таких случаях необходимо увеличить время задержки отключения фильтра. Также увеличить время задержки рекомендуется при сварке короткими прихватками.
- В качестве источника питания маска использует высокоэффективные фотоэлементы, а также имеет встроенный аккумулятор или заменяемые батареи.
- Регулируемое затемнение в диапазоне 9-13 единиц DIN устанавливается с помощью регулировочной ручки в соответствии с таблицей.\*

# ***PATRIOT***

## ОПИСАНИЕ

- Функция шлифования – это отключение светофильтра, чтобы от искр при шлифовании не происходило затемнение светофильтра. Затемнения при выключенном светофильтре 4 DIN достаточно для защиты от яркости искр при шлифовании и позволяет хорошо видеть шлифуемую деталь, щиток при этом защищает глаза и лицо от попадания горячей металлической крошки. В некоторых масках переключение производится отдельной кнопкой, в других поворотом регулятора затемнения в минимальное положение до щелчка.\*

\* (не в каждой модели см. технические характеристики)

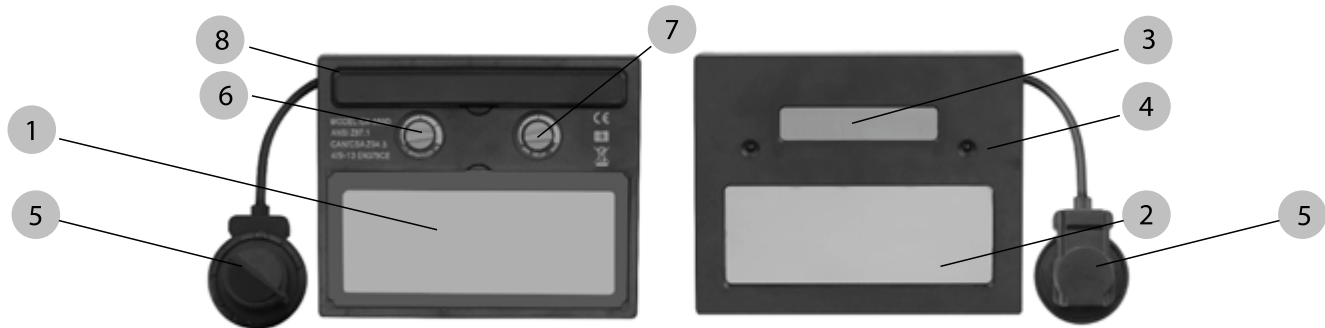
- Соберите маску согласно рисунку.
- Снимите зеленоватую защитную пленку с защитных пластин внутренней и внешней.
- Проверьте внешнюю защитную пластину и убедитесь в ее чистоте и в отсутствии грязи на двух датчиках на передней части фильтрующего элемента. Также проверьте крепление внешней и внутренней пластины и фиксирующей рамки.
- Перед использованием проверьте все детали маски на наличие признаков износа или повреждения. Все поцарапанные, треснувшие или покрытые неровностями детали должны быть немедленно заменены во избежание серьезных травм.
- Перед каждым использованием проверяйте маску на светопропускаемость.
- Поворотом регулировочной ручки выберите требуемую степень затемнения, согласно приведенной таблице. Удостоверьтесь, что степень затемнения подходит для Ваших условий работы.
- Отрегулируйте крепление таким образом, чтобы маска сидела как можно ниже и ближе к лицу.
- Вращением ограничительной шайбы отрегулируйте угол наклона маски в опущенном положении.
- Фильтр имеет сенсоры и фотоэлемент. Внимательно следите за тем, чтобы сенсоры были чистыми и не покрыты пылью или брызгами.
- Используйте маску сварщика с автоматическим светофильтром только для защиты глаз и лица от вредного ультрафиолетового и инфракрасного излучения, от искр и брызг от сварки. Осторожно, защитные панели очень хрупкие.

### Элементы управления маской Patriot 300D



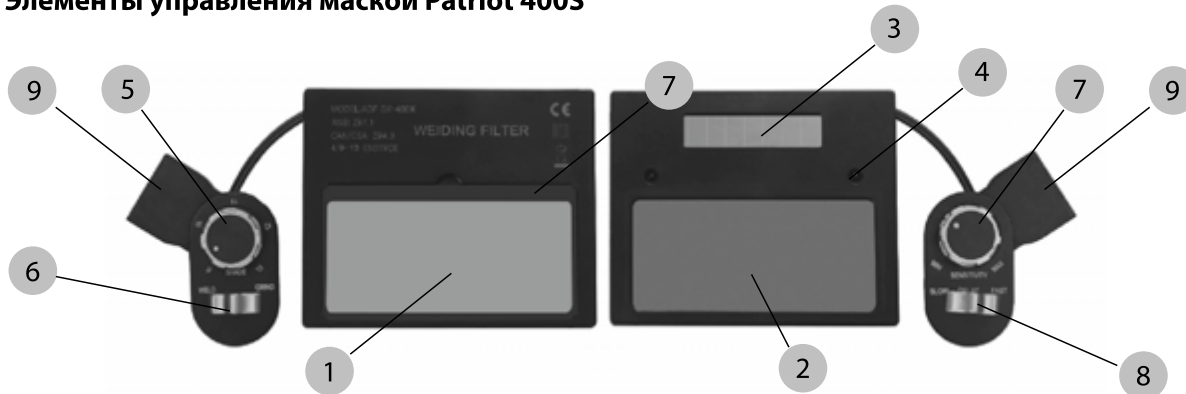
- 1.Внутренняя сторона фильтра (ЖК фильтр)
- 2.Внешняя сторона фильтра (УФ и ИК фильтр)
- 3.Солнечная батарея
- 4.Сенсор дуги

### Элементы управления маской Patriot 350D



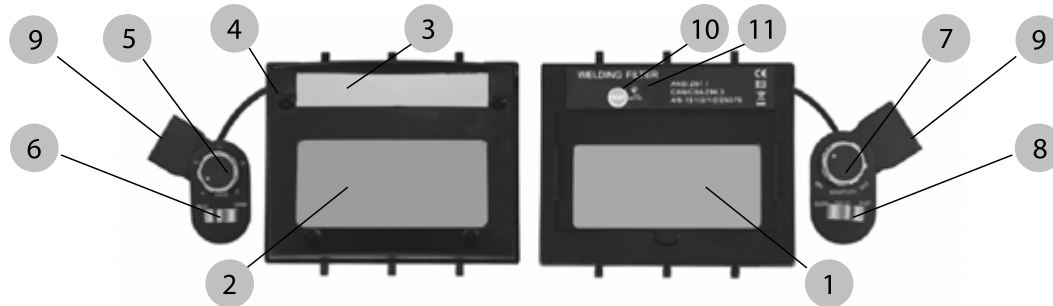
1. Внутренняя сторона фильтра (ЖК фильтр)
2. Внешняя сторона фильтра (УФ и ИК фильтр)
3. Солнечная батарея
4. Сенсор дуги
5. Регулятор затемнения (с переключением в режим шлифование)
6. Регулятор чувствительности
7. Регулятор времени задержки
8. Отсек для батарей

### Элементы управления маской Patriot 400S



1. Внутренняя сторона фильтра (ЖК фильтр)
2. Внешняя сторона фильтра (УФ и ИК фильтр)
3. Солнечная батарея
4. Сенсор дуги
5. Регулятор затемнения
6. Переключатель в режим шлифования
7. Регулятор чувствительности
8. Переключатель времени задержки
9. Отсек для батарей

### Элементы управления маской Patriot 600S



1. Внутренняя сторона фильтра (ЖК фильтр)
2. Внешняя сторона фильтра (УФ и ИК фильтр)
3. Солнечная батарея
4. Сенсор дуги
5. Регулятор затемнения
6. Переключатель в режим шлифования
7. Регулятор чувствительности
8. Переключатель времени задержки
9. Отсек для батарей
10. Кнопка проверки работоспособности фильтра
11. Зуммер звуковой сигнализации низкого заряда батарей

### **Светофильтр не затемняется или моргает во время сварки**

- Загрязнено переднее защитное стекло (не снята зеленая защитная пленка) – снимите защитную пленку, протрите/замените защитное стекло
- Низкий сварочный ток – увеличьте чувствительность маски, увеличьте время задержки отключения светофильтра «DELAY»
- Загрязнены сенсоры дуги – почистите сенсоры



В случае повреждения линзового блока (трещины, сколы, царапины, загрязнения) необходимо его заменить.

Протирайте маску мягкой тканью. Регулярно очищайте рабочие поверхности. Применение концентрированных моющих растворов не допускается. Датчики и солнечные батареи протирайте чистой тканью, смоченной метиловым спиртом. После чего производите протирку насухо, тканью, не содержащей волокон.

### **Соответствие стандартам DIN, ISO, EN, CE, RoHS, ICS, GS, ANSI Z87.1**

Данное изделие соответствует требованиям нормативных документов ГОСТ Р 12.4.238-2007 Разд.5  
Срок службы изделия составляет 5 лет. По окончании срока службы не выбрасывайте изделие в бытовые отходы! Отслужившее свой срок изделие нужно утилизировать в соответствии с Вашими региональными нормативными актами по утилизации техники и оборудования.

# **PATRIOT**

Вся текстовая информация, фотографии продукции, представленные в инструкции, под торговой маркой Патриот являются объектом авторского права компании Патриот, ООО.  
Любое использование фотографий, текстов, логотипа на территории РФ и стран СНГ без письменного разрешения компании Патриот, ООО запрещено.

Произведено: для PATRIOT

Изготовитель: P.R.C.

Завод, адрес: НИНГБО ГЕОСТАР ЭЛЕКТРОНИКС КО. ЛТД.  
№ 317, Ганхуа Роуд, Хай-Тек Зона, Нингбо, Китай  
Тел/факс: 021-50152232

[www.OnlyPatriot.com](http://www.OnlyPatriot.com)

Производитель оставляет за собой право вносить изменения в конструкцию и дизайн изделия, комплектацию и техническое сопровождение без уведомления третьих лиц.  
Напечатано для России и стран СНГ.

RU - 0920009