

TOTO LINK
The Smartest Network Device

Руководство по быстрой установке
Беспроводной двухдиапазонной гигабитный роутер AC1200

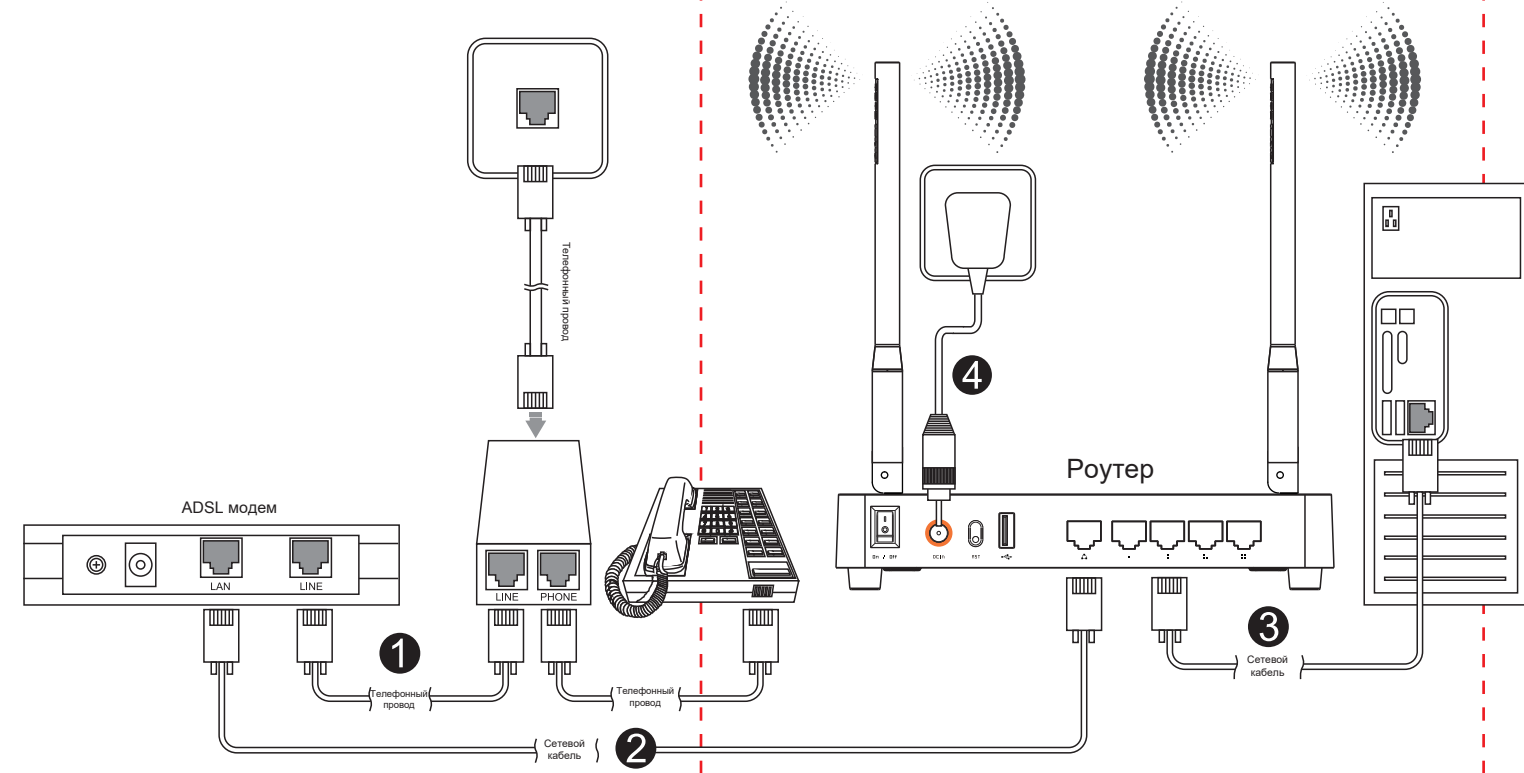
Для модели: A3002RU

V1.15.05

Copyright © 2015 by TOTOLINK All rights reserved. Website: <http://www.totolink.net>
Информация в этом документе может быть изменена без предварительного уведомления.

1 Установка Оборудования

Если у вас доступ в Интернет посредством ADSL, просьба следовать шагам 1, 2, 3 и 4 в диаграмме ниже в корректном порядке; если у вас доступ в Интернет посредством широкополосного подключения, просьба следовать шагам 2, 3 и 4 для подключения WAN-порта вашего роутера для подключения к широкополосному доступу напрямую.



LED индикаторы

POWER	Индикатор загорается синим, когда роутер включён.
CPU	Индикатор загорается при работающем роутере.
2.4G	Горит синим при включённом 2.4G беспроводном соединении.
5G	Горит синим при включённом 5G беспроводном соединении.
WAN	При успешном подключении к WAN-порту индикатор загорается синим. Индикатор мигает синим при приеме/передаче данных через WAN-порт.
1/2/3/4 LAN	При успешном подключении к LAN-порту индикатор загорается синим. Индикатор мигает синим при приеме/передаче данных через WAN-порт.
USB	Индикатор загорается синим при подключении USB-устройства.

ПРИМЕЧАНИЕ:

- Пожалуйста, отсоедините питание и все кабели во время грозы;
- Держать вдали от источников тепла и обеспечивайте хорошую вентиляцию;
- Просьба уделять внимание к защите от проникновения воды и влаги в процессе хранения, перевозки и эксплуатации;
- Адаптер питания должен быть оригинальным и утвержденным TOTOLINK;
- Размещайте роутер на плоской площадке.

2 Настройка ПК

Windows 7 Для ОС Windows Vista или Windows 7, просьба следовать шагам, указанным ниже.

- Нажмите **Пуск—Панель. Управление—Сети и Интернет—Подключение к сети**, правой кнопкой мыши на **Локальное сетевое подключение**, выберите **Свойства**.
- Дважды нажмите на **Internet Protocol Version 4 (TCP/IPV4)**.
- Выберите **Получить IP-адрес автоматически** и **Получить адрес DNS-сервера автоматически**, нажмите **ОК**. Далее нажмите **ОК**.

Windows 8 Для Операционной Системы Windows 8, просьба следовать шагам, указанным ниже.

- Нажмите **Пуск—Панель. Управление—Центр Управления Сетями—Изменить настройки адаптера**, правой клавишей мыши **Ethernet**, выберите **Свойства**.
- Дважды нажмите на **Internet Protocol Version 4 (TCP/IPV4)**.
- Выберите **Получить IP-адрес автоматически** и **Получить адрес DNS-сервера автоматически**, нажмите **ОК**. Далее нажмите **ОК**.

3 Установка Роутера

Пожалуйста, настройте роутер, следуя шагам ниже.

- Запустите Веб-браузер.
- Введите 192.168.1.1 в адресной строке браузера, нажмите Ввод.
- Введите Имя Пользователя и Пароль, нажмите клавишу Login (По умолчанию Имя Пользователя и Пароль - admin).
- Вы увидите интерфейс Простой Настройки (Easy Setup).
- Выберите Тип подключения WAN и введите данные, представленные вашим Интернет-провайдером.
- Возьмём в качестве примера подключение по PPPoE. Необходимо ввести имя пользователя и пароль.
- Для настройки беспроводной сети 5G, вы можете установить SSID (имя сети) и тип шифрования.
- По умолчанию, шифрование отключено. Рекомендуется режим WPA2 Mixed для защиты вашей сети. Далее введите желаемый пароль.
- Вы можете настроить беспроводную сеть 2.4G по аналогии с настройками для беспроводной сети 5G.
- На данной странице вы можете включить либо отключить функцию IPTV. При включении данной функции, просьба ввести VLAN ID и выбрать корректный порт для IPTV. Далее, нажмите Apply для сохранения настроек.

4 Подключение к Беспроводной Сети

- Правый клик на "Сетевое окружение", выберите "Свойства".
- Правый клик на "Подключение к Беспроводной Сети", и выберите "Просмотр доступных беспроводных сетей".
- Из списка беспроводных сетей выберите ту, к которой вы хотите подключиться, и нажмите "Подключить".
- Введите пароль и нажмите "Подключить".
- Подключившись к сети, вы получите доступ в Интернет в беспроводном режиме.

11 Подождите немного, Интернет успешно подключён! Нажмите "finish".

Successful Connection !!

you have successful entered all the information required to setup your router

Back Finish

12 Открывается интерфейс Статус роутера, он показывает тип подключения, полученный IP-адрес и DNS.

Router Status

This page shows the current status and some basic settings of the device.

Router Status

System Log

Routing Table

DHCP/ARP Tables

Network

IPv4 Network

Wireless 5GHz

Wireless 2.4GHz

Firewall

Management

WAN Configuration

Connection: PPPoE Disabled

IP Address: 14.20.10.71 / 255.255.255.14.20.10.1

MAC Address: 78.44.76.92.32.74

DNS: 202.96.128.169 / 202.96.134.131 / 8.8.8.8

WiFi Configuration 5GHz

Mode: Local-IP

Band: 5 GHz (N+H+N2)

5 FAQ

- Как сбросить настройки роутера на значения по умолчанию?**
Убедитесь, что роутер подключён к электросети. Зажмите клавишу RST примерно на 10 секунд. Отпустите клавишу когда все LED-индикаторы роутера начнут моргать, что будет означать сброс настроек роутера на значения по умолчанию.
- Забыли пароль?**
Сначала сбросьте настройки роутера на значения по умолчанию, далее задайте новый пароль через панель управления роутером. IP-адрес по умолчанию: 192.168.1.1
Имя пользователя: admin
Пароль: admin