

Руководство по быстрой установке Беспроводной широкополосный роутер

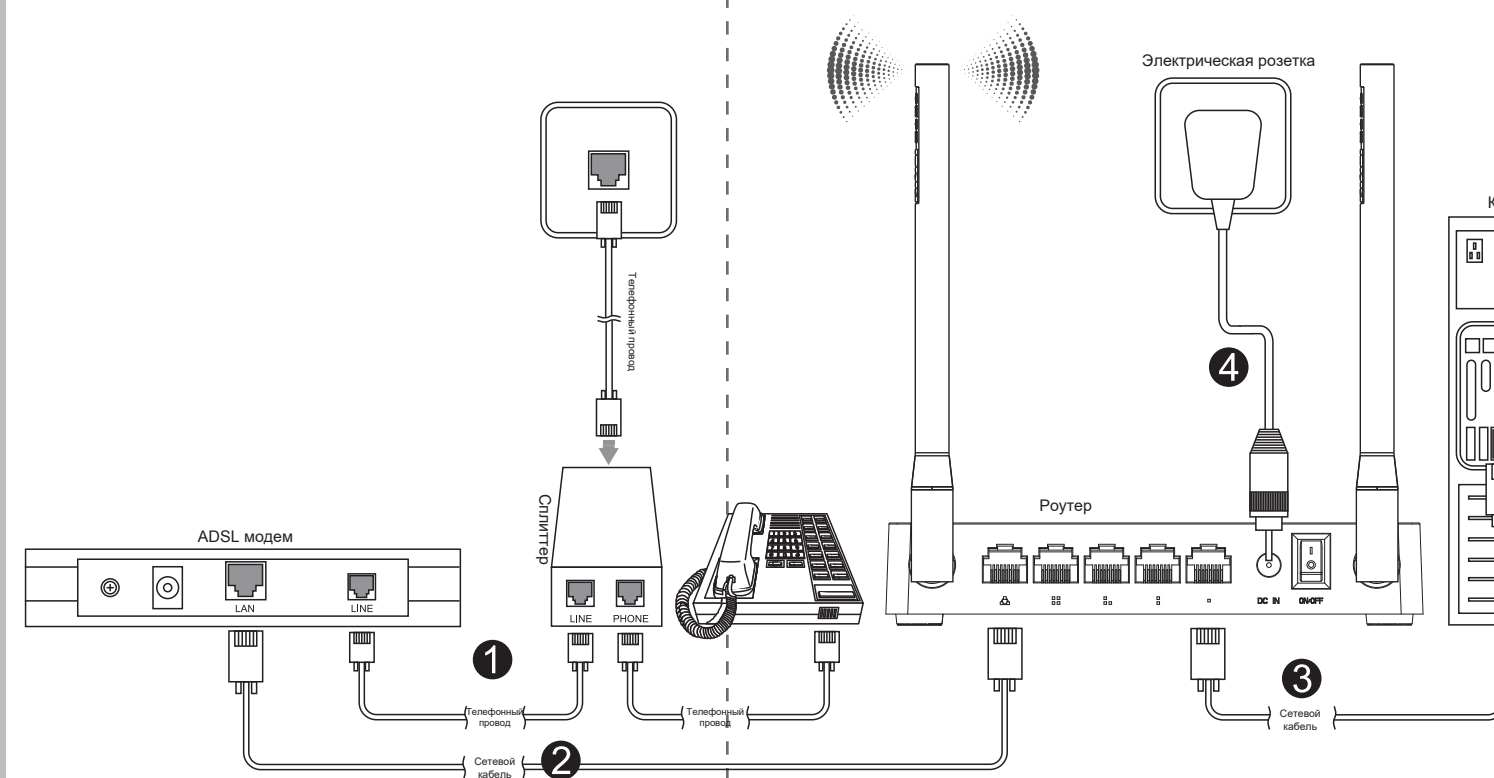
Модели: N150RT, N300RT, N151RT, N301RT,
N150RH, N300RH, N302R Plus

V1.1603

Copyrights © TOTOLINK All rights reserved. Website: <http://www.totolink.net>
Информация в этом документе может быть изменена без предварительного уведомления.

1 Установка Оборудования

Если у вас доступ в Интернет посредством ADSL, просьба следовать шагам 1, 2, 3 и 4 в диаграмме ниже в корректном порядке; если у вас доступ в Интернет посредством широкополосного подключения, просьба следовать шагам 2, 3 и 4 для подключения WAN-порта вашего роутера для подключения к широкополосному доступу напрямую.



LED индикаторы	
POWER	Горит при включении роутера
CPU	Горит когда система работает.
WiFi	Индикатор горит при включенном Wi-Fi.
WAN	Горит при успешном подключении WAN-порта.
	Мигает при приеме/передаче данных.
1/2/3/4LAN	Горит при успешном подключении LAN-порта.
	Мигает при приеме/передаче данных.

Описание Портов	
DC IN	Используется для подключения адаптера питания.
ON/OFF	Используется для вкл./выкл. роутера.
1/2/3/4LAN	Используется для подключения роутера к ПК.
WAN	Используется для подключения роутера к Интернет.
Reset/WPS	Нажмите клавишу на 5-8 секунд, роутер установит настройки по умолчанию.
RST/WPS	WPS: Нажмите клавишу на 1-3 секунды, для включения функции WPS роутера.

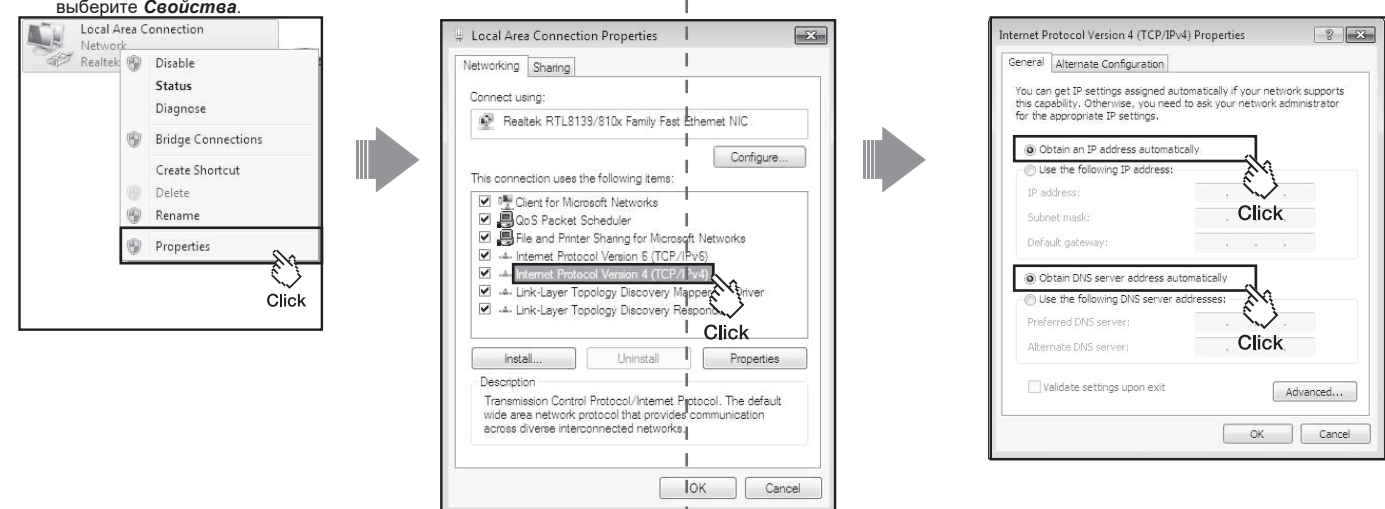
ПРИМЕЧАНИЕ:

- Пожалуйста, отсоедините питание и все кабели во время грозы;
- Держать вдали от источников тепла и обеспечивайте хорошую вентиляцию;
- Просьба уделять внимание к защите от проникновения воды и влаги в процессе хранения, перевозки и эксплуатации;
- Адаптер питания должен быть оригинальным и утвержденным TOTOLINK;
- Размещать роутер на плоской площадке.

2 Настройка ПК

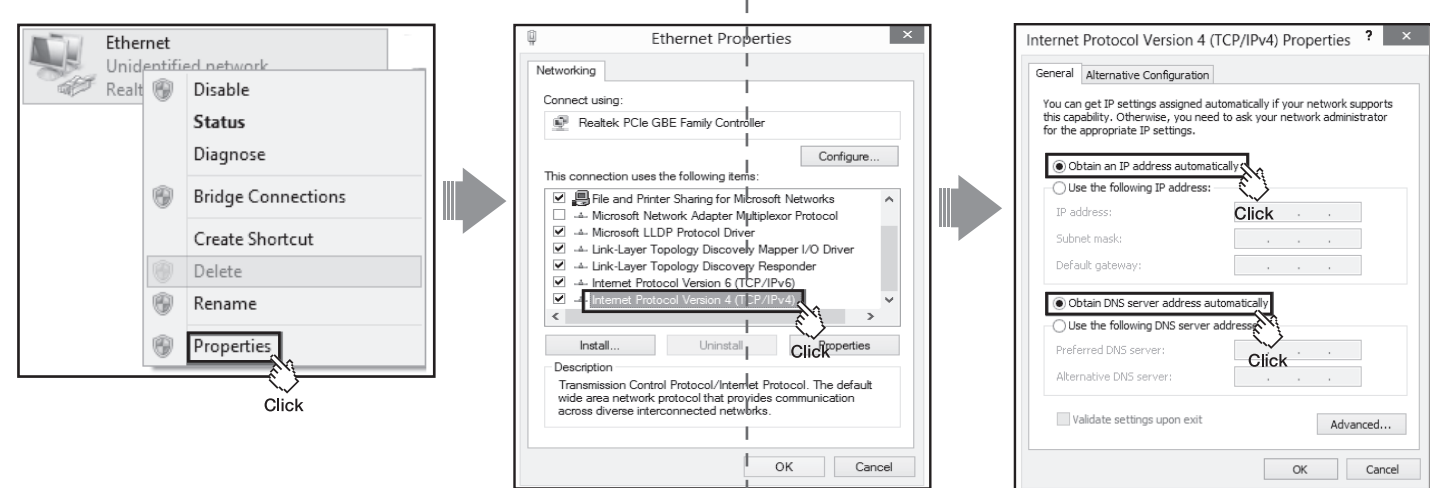
Windows Vista/7 Для ОС Windows Vista или Windows 7, просьба следовать шагам, указанным ниже.

- Нажмите **Пуск—Панель Управления—Сети и Интернет—Подключение к сети**, правой кнопкой мыши на **Локальное сетевое подключение**, выберите **Свойства**.
- Выберите **Internet Protocol Version 4 (TCP/IPv4)**.
- Выберите **Получить IP-адрес автоматически** и **Получить адрес DNS-сервера автоматически**, нажмите **ОК**. Далее нажмите **ОК**.



Windows 8 Для Операционной Системы Windows 8, просьба следовать шагам, указанным ниже.

- Нажмите **Пуск—Панель Управления—Центр Управления Сетями—Изменить настройки адаптера**, правой клавишей мыши **Ethernet**, выберите **Свойства**.
- Выберите **Internet Protocol Version 4 (TCP/IPv4)**.
- Выберите **Получить IP-адрес автоматически** и **Получить адрес DNS-сервера автоматически**, нажмите **ОК**. Далее нажмите **ОК**.



3 Установка Роутера

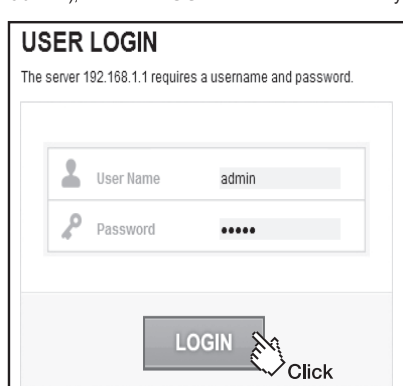
Пожалуйста, настройте роутер, следуя шагам ниже.

- Запустите любой Веб-браузер.
- Введите **192.168.1.1** в браузере, нажмите клавишу **Ввод**.
- Введите Имя Пользователя и Пароль (по умолчанию, Имя Пользователя и Пароль: **admin**), нажмите **LOGIN** или нажмите клавишу **Ввод**.
- Вы увидите интерфейс **Простой Настройки**.
- Выберите **Тип подключения WAN** и введите данные, представленные вашим **Интернет-провайдером**.
- Возьмём в качестве примера подключение по PPPoE. Необходимо ввести имя пользователя и пароль.
- В Беспроводной настройке, вы можете изменить SSID (имя беспроводной сети).
- Для защиты шифрования, выбран тип WPA2 Mixed и установлен Wi-Fi пароль по умолчанию. Вы можете его изменить при желании (См. раздел **FAQ 3** для просмотра пароля Wi-Fi по умолчанию).
- По умолчанию, функция IPTV отключена. При **включении** данной функции, просьба ввести значение VLAN ID и выбрать правильный порт IPTV. Далее нажмите **Apply** для сохранения настроек.
- Подождите немного, Интернет успешно подключён! Нажмите **finish**.
- Открывается интерфейс **Статус роутера**, он показывает тип подключения, полученный IP-адрес и DNS.

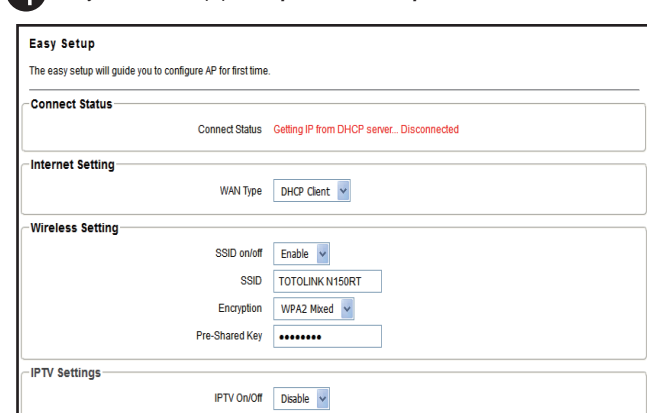


Введите **192.168.1.1** в браузере, нажмите клавишу **Ввод**.

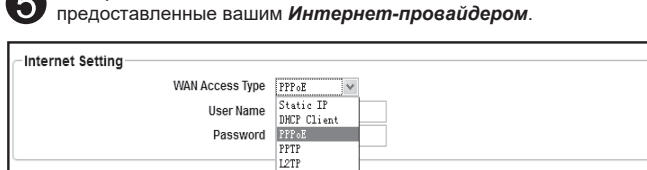
Введите Имя Пользователя и Пароль (по умолчанию, Имя Пользователя и Пароль: **admin**), нажмите **LOGIN** или нажмите клавишу **Ввод**.



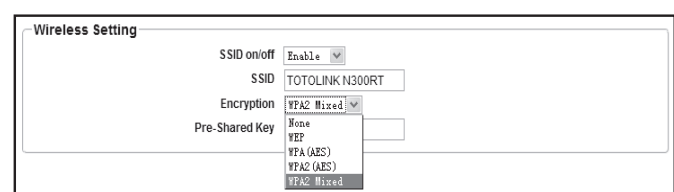
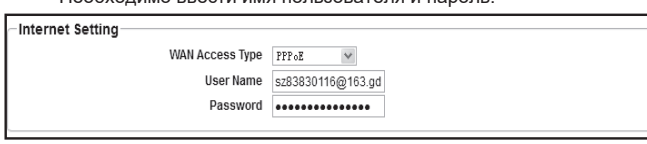
Вы увидите интерфейс **Простой Настройки**.



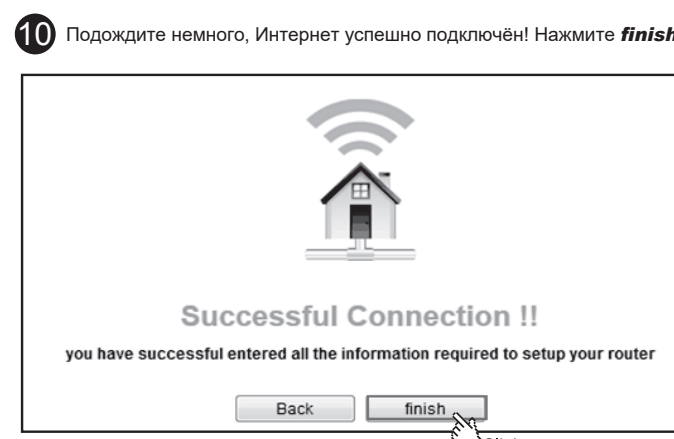
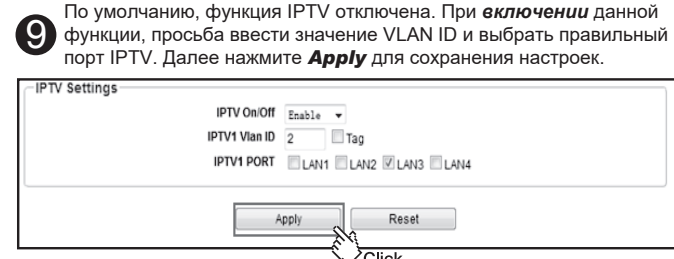
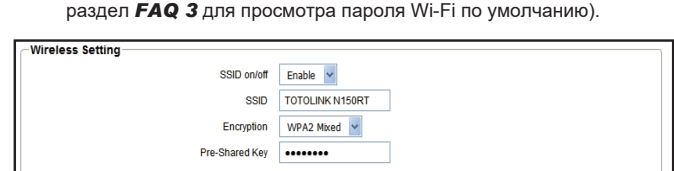
Выберите **Тип подключения WAN** и введите данные, представленные вашим **Интернет-провайдером**.



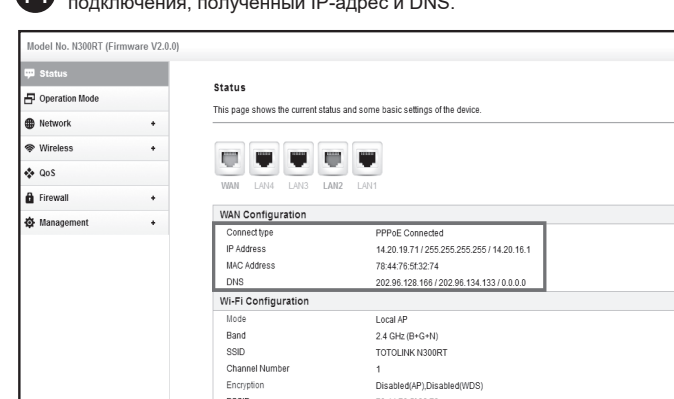
Возьмём в качестве примера подключение по PPPoE. Необходимо ввести имя пользователя и пароль.



Для защиты шифрования, выбран тип WPA2 Mixed и установлен Wi-Fi пароль по умолчанию. Вы можете его изменить при желании (См. раздел **FAQ 3** для просмотра пароля Wi-Fi по умолчанию).



Открывается интерфейс **Статус роутера**, он показывает тип подключения, полученный IP-адрес и DNS.

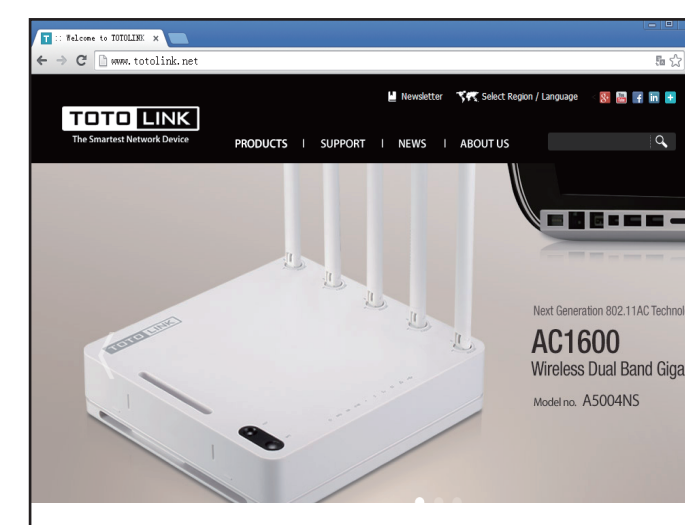


4 FAQ

- Как сбросить настройки роутера на значения по умолчанию?**
1. Убедитесь, что роутер подключён к электросети. Заклейте клавишу RST-WPS на 5-8 секунд.
2. Отпустите клавишу когда все LED-индикаторы роутера начнут моргать, что будет означать сброс настроек роутера на значения по умолчанию.
- Забыли пароль?**
Сначала сбросьте настройки роутера на значения по умолчанию, далее задайте новый пароль через панель управления роутером. IP-адрес по умолчанию: **192.168.1.1**
Имя пользователя: **admin**
Пароль: **admin**
- Где я могу найти пароль по умолчанию на доступ к беспроводной сети Wi-Fi?**
Продуктовая этикетка с Wi-Fi паролем расположена на передней части устройства. Либо вы можете зайти в раздел **Wireless—WPS Settings—Current Key Info—Key** и посмотреть Wi-Fi пароль по умолчанию. Если ваш роутер сброшен на значения по умолчанию, просьба использовать Wi-Fi пароль по умолчанию для беспроводного подключения к роутеру.

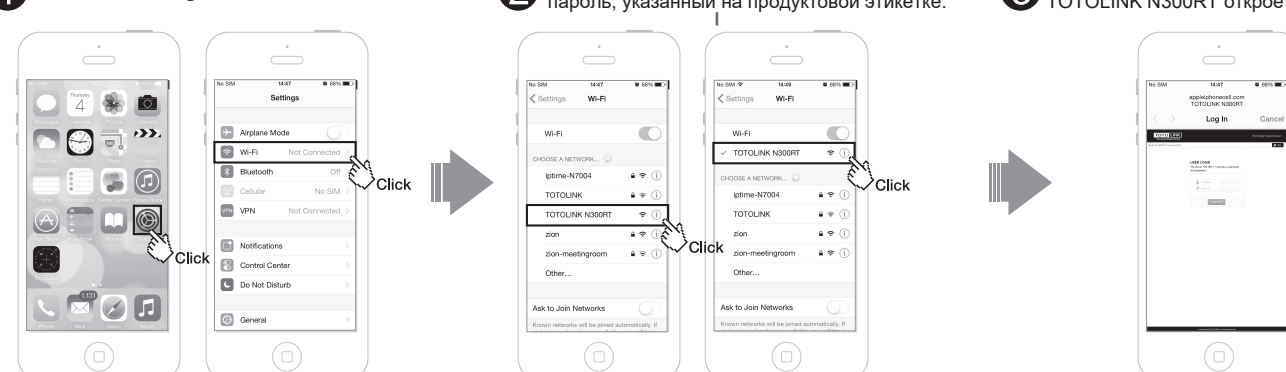


Попробуйте ввести любой адрес в Интернете для проверки. Например, www.totolink.net.



Автоматическая страница настройки для первичного подключения устройств по Wi-Fi

- Нажмите **Settings—Wi-Fi**.
- Выберите **TOTOLINK N300RT**, введите WiFi пароль, указанный на продуктовой этикетке.
- После подключения, веб-страница **TOTOLINK N300RT** откроется автоматически.



ВНИМАНИЕ: После установки пароля (Pre-Shared Key), закройте ваш идентификатор беспроводной сети (SSID) и пароль для подключения к вашей беспроводной сети. WPS: нажмите на 1-3 секунды, LED-индикатор будет гореть постоянно, означая, что WPS работает. RST: нажмите на 5-8 секунд, все LED-индикаторы начнут быстро мигать, означая, что устройство сброшено на значения по умолчанию.